

1809
2018

DREJTORIA RAJONALE E KULTURES KOMBETARE DURRES (SEKTORI TIRANE)



PROJEKT RESTAURIMI

OBJEKTI : BANESA E SALI SHIJAKUT



PUNOI : ark. STELA KOVACI ark. ARIANA NEBIAJ ing. SPARTAK KOVACI

[Signature] *[Signature]*

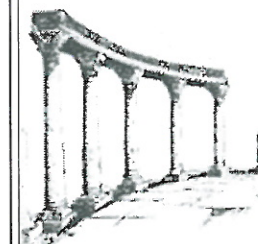
VENDODHJA - POZICIONIMI GJEOGRAFIK



Kjo banesë e ndodhur në Rr. "Virdar Luarasi", Nr 16, është shembull tipik i banesës tiranase. Ndërtuar në gjysmën e parë të shek. XIX paraqet fazën më të zhvilluar të kësaj banese. Ajo ka planimetri katërkëndëshe të rregullt me dy kate. Në fazën e parë ka qenë me çardak e hajat në ballin kryesor. Shtëpia e zjarrit është bërthama e mjediseve përfaqësojë saj. Në katin e parë janë ambientet ndihmëse ndërsa në katin e dytë, ambientet e ndenjes dhe anekset e shërbimit, shkallët që ndërlidhin katet janë prej druri. Në fazën e dytë, në fillim të shek. XX, është bërë një rikonstruksion i mjediseve si dhe mbyllja e çardakut. Këto lloj banesash janë nga llojet më të lashta dhe nga mënyra e ndërtimit dhe funksionimit nuk hasen në qytete të tjera të Shqipërisë.

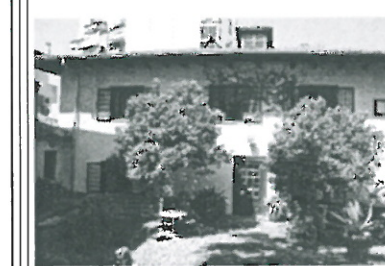


Banesa rrethohet me mure qerpiçi, ku hyrja bëhet nëpërmjet portave të mëdha dykanatëshe që janë pothuaj gjithmonë mbuluar me çati të thjeshtë. Banesa e Shijakasve është shpallur monument kulture i kategorisë së parë në vitin 1973. Në kopshtin e banesës sot ndodhet një kafene, kurse dhoma kryesore e saj është shndërruar në një galeri arti, ku janë ekspozuar veprat e piktorit Sali Shijaku.



DREJTORIA RAJONALE E KULTURES KOMBETARE DURRES

Foto: Banesa e Sali Shijakut



Shenime:

Kjo banesë e ndodhur në Rr. "Virdar Luarasi", Nr 16, është shembull tipik i banesës tiranase. Ndërtuar në gjysmën e parë të shek. XIX paraqet fazën më të zhvilluar të kësaj banese. Ajo ka planimetri katërkëndëshe të rregullt me dy kate. Në fazën e parë ka qenë me çardak e hajat në ballin kryesor. Shtëpia e zjarrit është bërthama e mjediseve përfaqësojë saj. Në katin e parë janë ambientet ndihmëse ndërsa në katin e dytë, ambientet e ndenjes dhe anekset e shërbimit, shkallët që ndërlidhin katet janë prej druri. Në fazën e dytë, në fillim të shek. XX, është bërë një rikonstruksion i mjediseve si dhe mbyllja e çardakut. Këto lloj banesash janë nga llojet më të lashta dhe nga mënyra e ndërtimit dhe funksionimit nuk hasen në qytete të tjera të Shqipërisë.

MIRATOHET:
Per K. K. R.
Sekretari.

Objekti:
Banesa e Sali Shijakut

INVESTITOR:

Projekt zbatimi

Emertimi i fletës:

Vendodhja - [Pozicionimi
gjeografik

PROJEKTOI

ark. Stela Kovaci

ark. Ariana Nebiaj

ing. Spartak Kovaci

Data: Maj 2019

Nr. i fletës

A-01



Rr. Siri Kodra



Hyrje 1



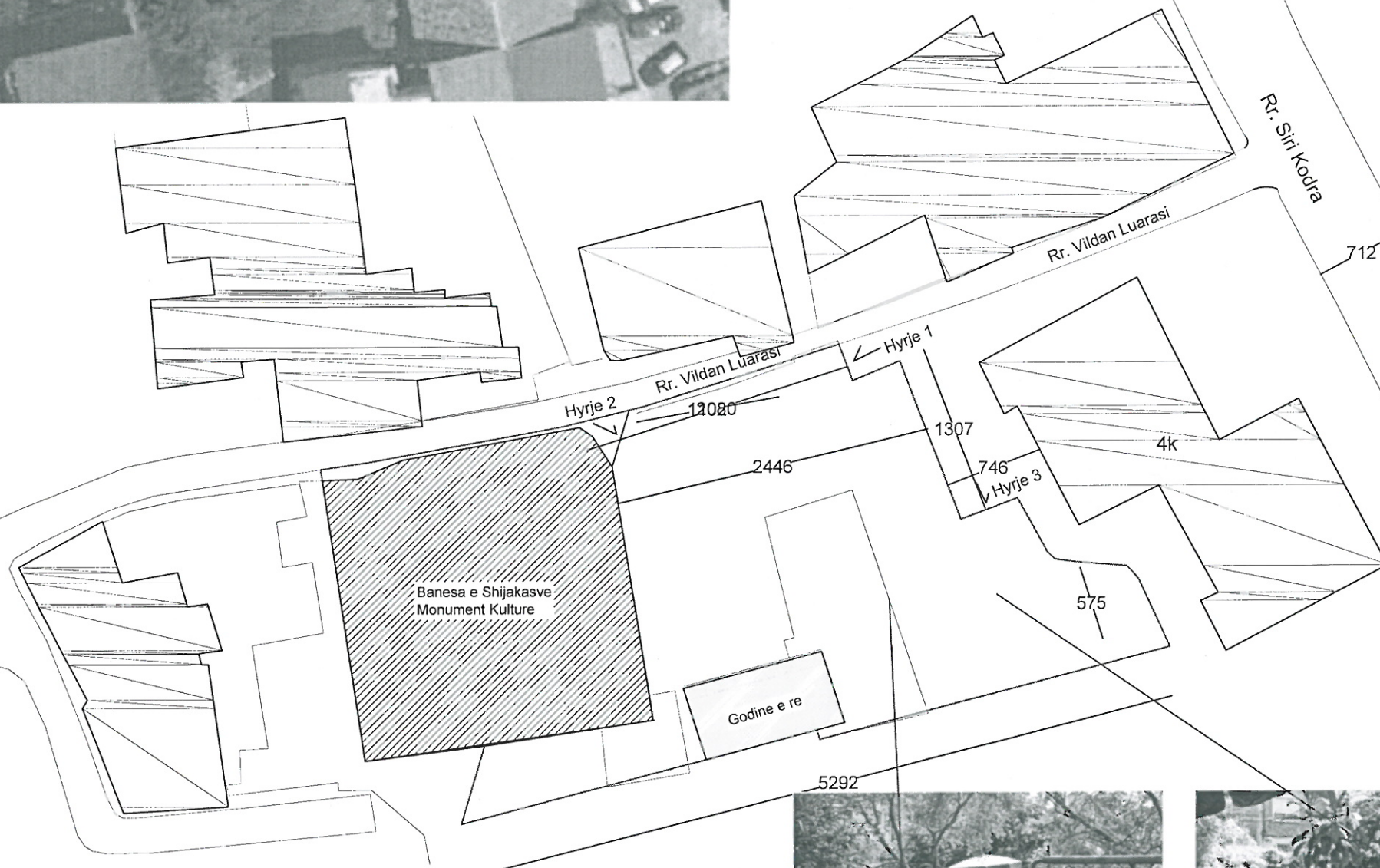
Hyrje 2



Hyrje 3



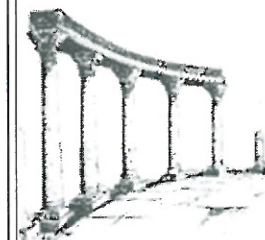
Rr. Vildan Luarasi



Banesa rrethohet me mur tulle 12cm i suvatur nga brenda dhe jasht me spruco, ne te cilat hyhet nepermjet portave te medha dykanateshe, te mbuluar me cati te thjeshte. Hyrja 1-2
Hyrje 3 - dere e zakonshme hekuri

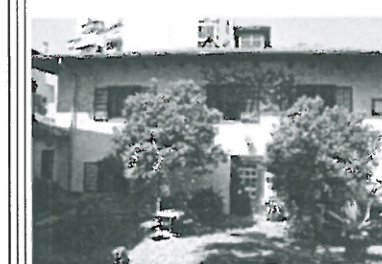


Planvendosje



DREJTORIA RAJONALE
E KULTURES
KOMBETARE DURES

Foto: Banesa e Sali Shijakut



Shenime:

Kjo banese e ndodhur ne Rr. "Vildan Luarasi". Ne te cilit shembulli tipik i baneses turmase. Ndertuar ne gjysmen e pare te shek. XIX paraqet faze me te zhvilluar te kesaj banese. Ajo ka planimetri katerekendesh te rregullt me dy kate. Ne fazen e pare ka qendren e shpirtit hajat ne ballin kryesor. Shitepa i parat eshte berrtham e nyediseve perqark saj. Keti filloj banesat qane me qendren me te lartus

MIRATOHET:
Per K. K. R.
Sekretari.

Objekti:
Banesa e Sali Shijakut

INVESTITOR:

Projekt zbatimi

Emertimi i fletes:

Shkalla

PROJEKTOI

ark. Stela Kovaci

ark. Ariana Nebiaj

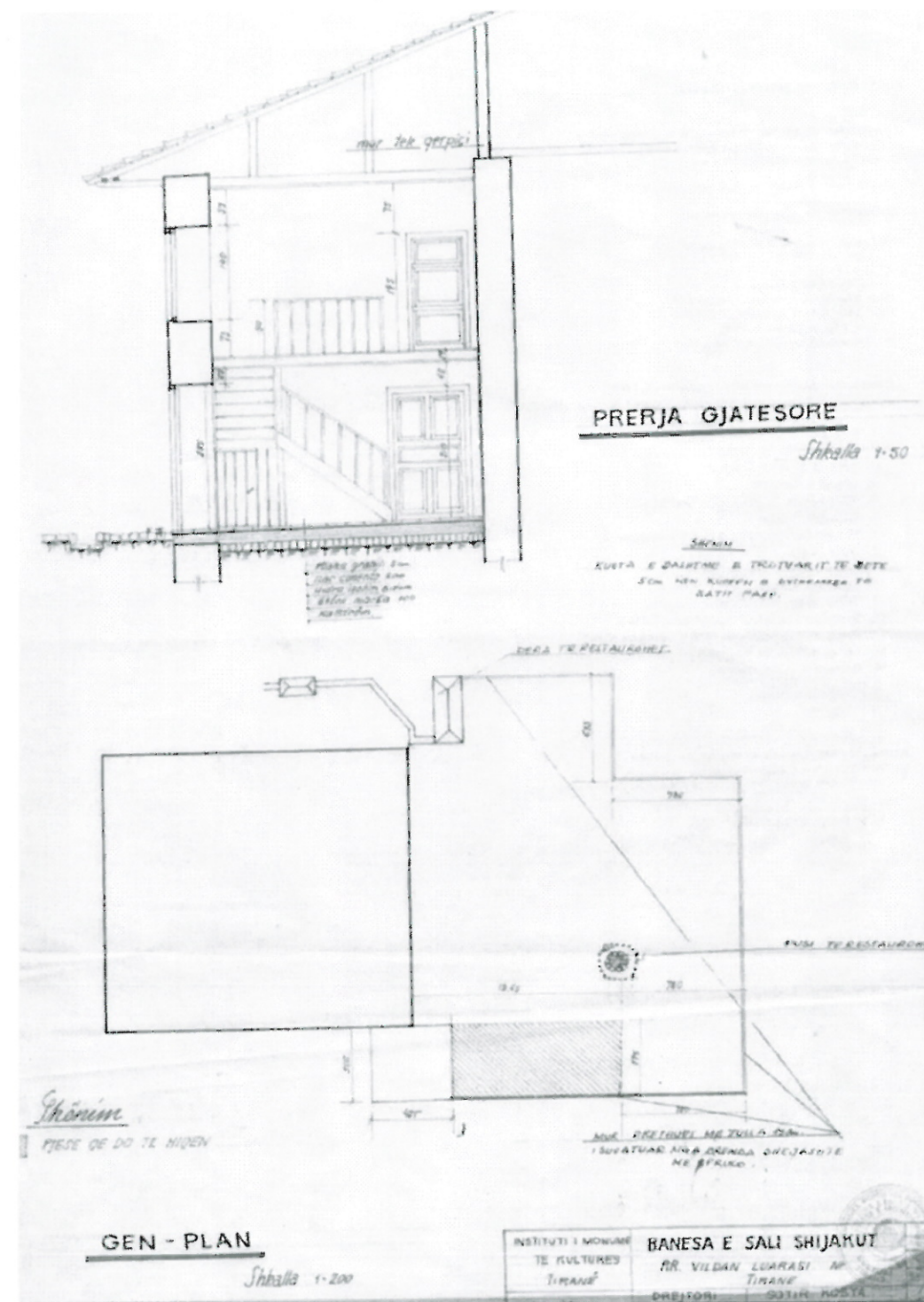
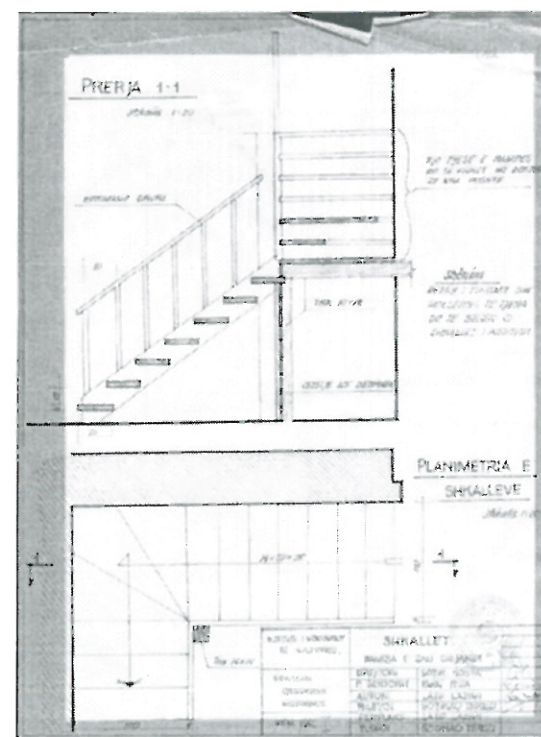
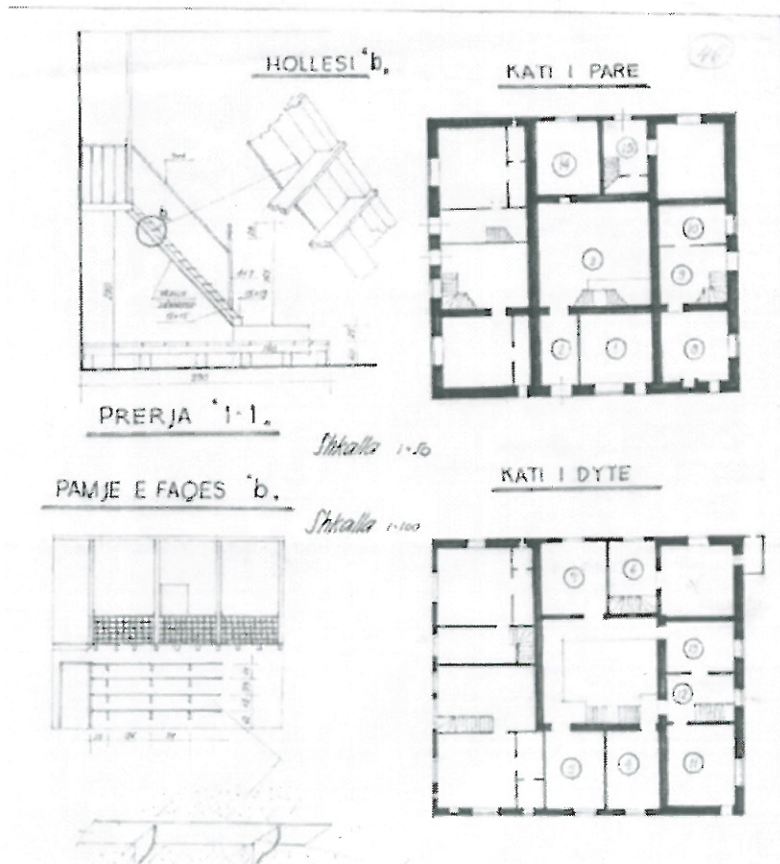
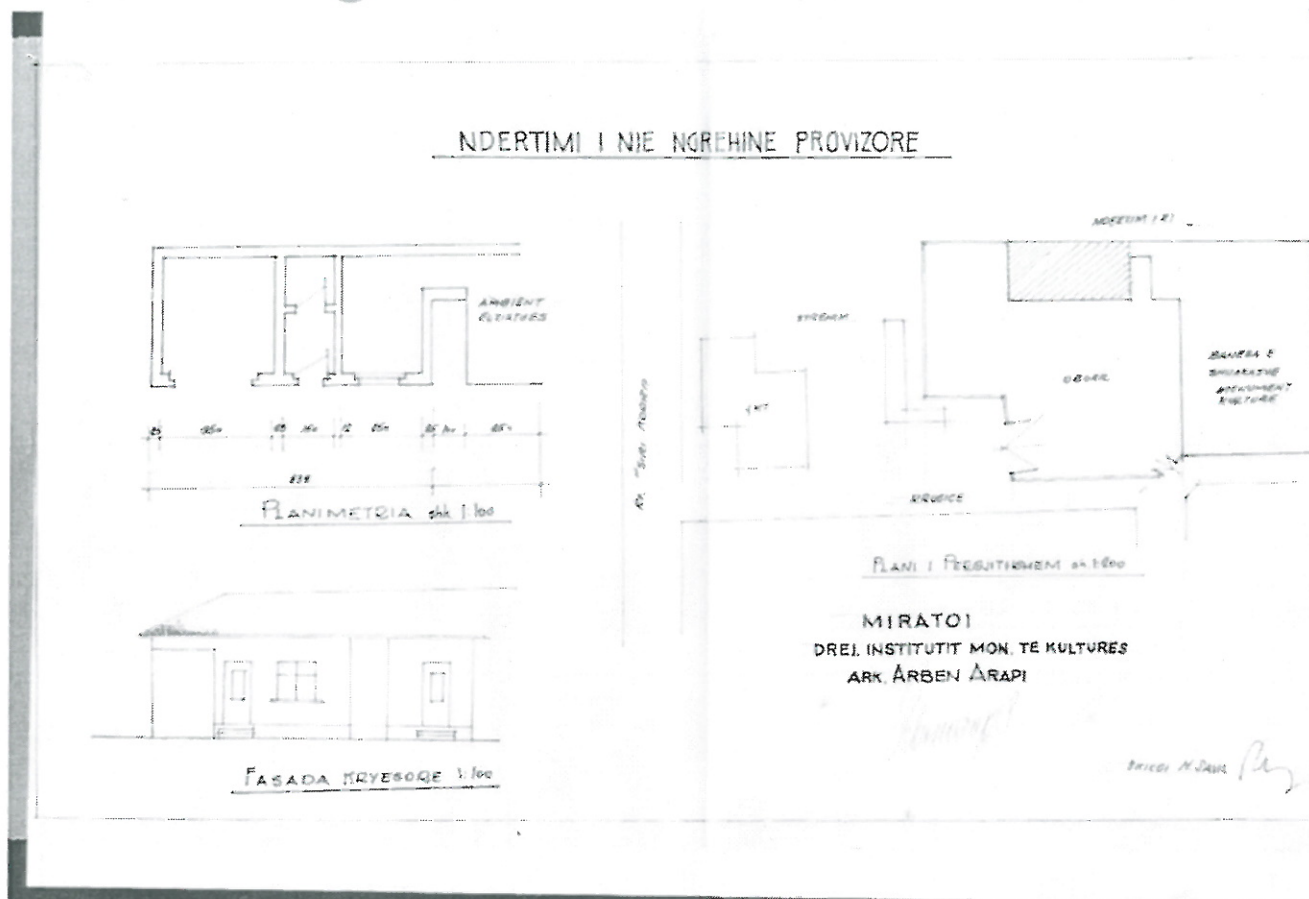
ing. Spartak Kovaci

Data . Maj 2019

Nr. i fletes

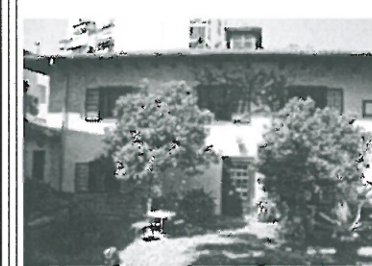
A-02

Rilevime nga Arkivi Imk



DREJTORIA RAJONALE E KULTURES KOMBETARE DURRES

Foto: Banesa e Sali Shijakut



Shenime:

Kjo banesë e ndodhur ne Rr. "Virdar Lurasi". Ne te chte shembull tipik i banesës tiranase. Nderuar n gzymen e pare te shek XIX paraqet fazën me n zhvilluar te kesaj banese. Ajo ka planimetr koterkendshic te rregullt me dy kate. Ne fazen e par ka qese me cardak e hajr ne ballin kryesor. Shlepa i zjarrit este berthana e njedrejte perqark saj. Keti lloj banesash jane nga llojet me te lashta

MIRATOHET:
Per K. R.
Sekretari.

Objekti:

Banesa e Sali Shijakut

INVESTITOR:

Projekt zbatimi

Emertimi i fletes:

PROJEKTOI

ark. Stela Kovaci

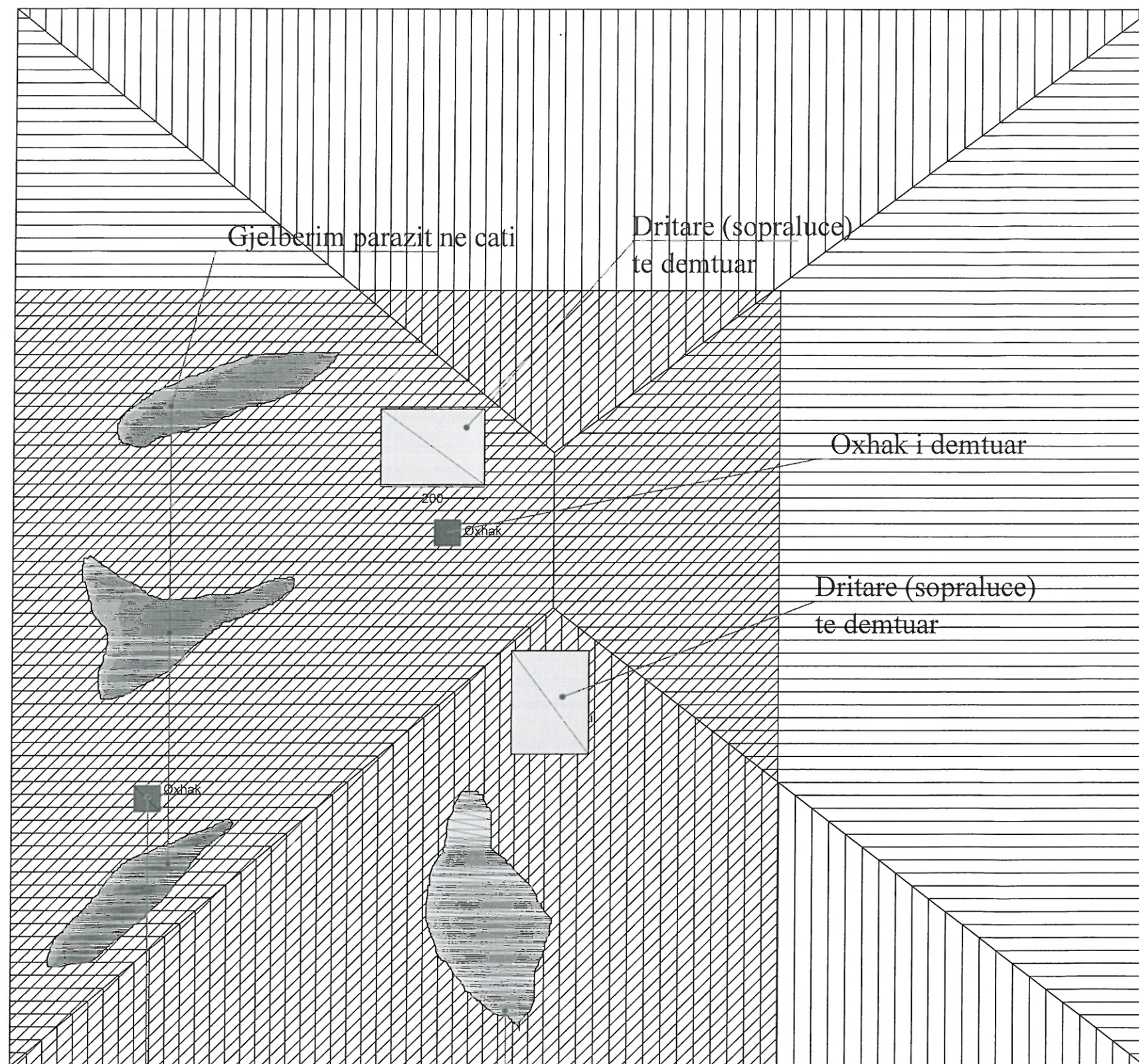
ark. Ariana Nebiati

ing. Spartak Kovaci

Data . Maj 2019

Nr. i Fletes

A-03



Oxhak i demtuar

Gjelberim parazit ne cati

Plani i catise
shk 1.100



Pjesa e catise ne studim



Tjegulla vendi

2045

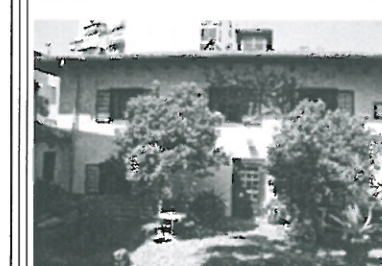
Patologjia e catise dhe studimi i saj:

1. Gjendja e demtuar e tjegullave te catise
2. Gjelberim parazit dhe demtues ne cati
3. Demtim i trareve dales te catise
4. Mungese e frizures
5. Ulluqet e demtuara
6. Traret ne gjendje jo te mire, pothuajse te shkatarruar
7. Sopraluce (cope 2) ne cati te demtuar
8. Oxhak (cop.2) te demtuar



DREJTORIA RAJONALE
E KULTURES
KOMBETARE DURRES

Foto: Banesa e Sali Shijakut



Shenime:

Kjo banese e ndodhur ne Rr. "Virdar Laurasi". Ne te cehit shembull tipik i baneses tiranase. Ndertuar ne gjysmen e pare te shek XIX paraqet fuqine me te zhvilluar te kësaj banese. Ajo ka planimet katerekendesh te rregullit me dy kate. Ne fazen e par ka qendren e vertikalit hajat ne ballin kryesor. Shitepa rryart eshte berthania e mjediseve perqark saj. Keti lloj banesash paraqet fuqine me te larta.

MIRATOHET:
Per K. K. R.
Sekretari.

Objekti:

Banesa e Sali Shijakut

INVESTITOR:

Projekt zbatimi

Emertimi i fletes:

Plani i catise

Shkalla

PROJEKTOI

ark. Stela Kovaci

ark. Ariana Nebiaj

ing. Spartak Kovaci

Data . Maj 2019

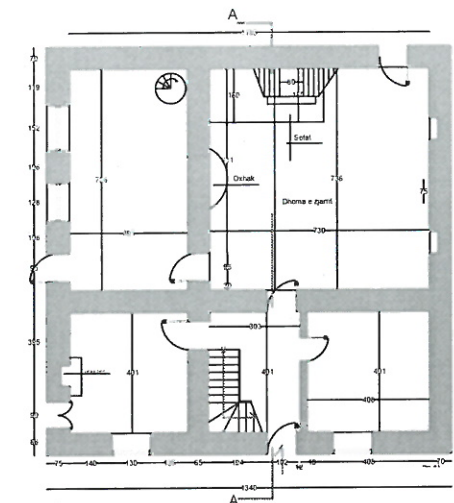
Nr. 1 Fletes

A-12

Gjendje ekzistuese : Traret e catise

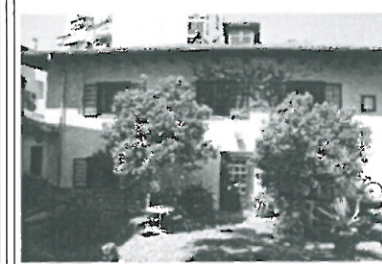
Patologjia

Traret e catise paraqiten te demtuar si pasoje e kullimit te catise.



DREJTORIA RAJONALE
E KULTURES
KOMBETARE DURES

Foto: Banesa e Sali Shijakut



Shenime:

Kjo banesë e ndodhur ne Rr. "Virdar Luanusi". Ne te cilit stambull tipik i banesës urbane. Ndertuar ne gjysmen e pare te shek. XIX paraqet faze ne zhvillim te kesaj banese. Ajo ka planimetri katror-keshajshke te rregullt me dy kate. Ne lizen e pare ka qene me qardak e hajat ne ballin kryesor. Stupra e rjarrit eshte barthuna e nyediseve perqark saj. Keti lloj banesash jone nga llojet me te larta.



Objekti:

Banesa e Sali Shijakut

INVESTITOR:

Projekt zbatimi

Emertimi i fletes:

Prerje A-A

Shkalla

PROJEKTOI

ark. Stela Kovaci

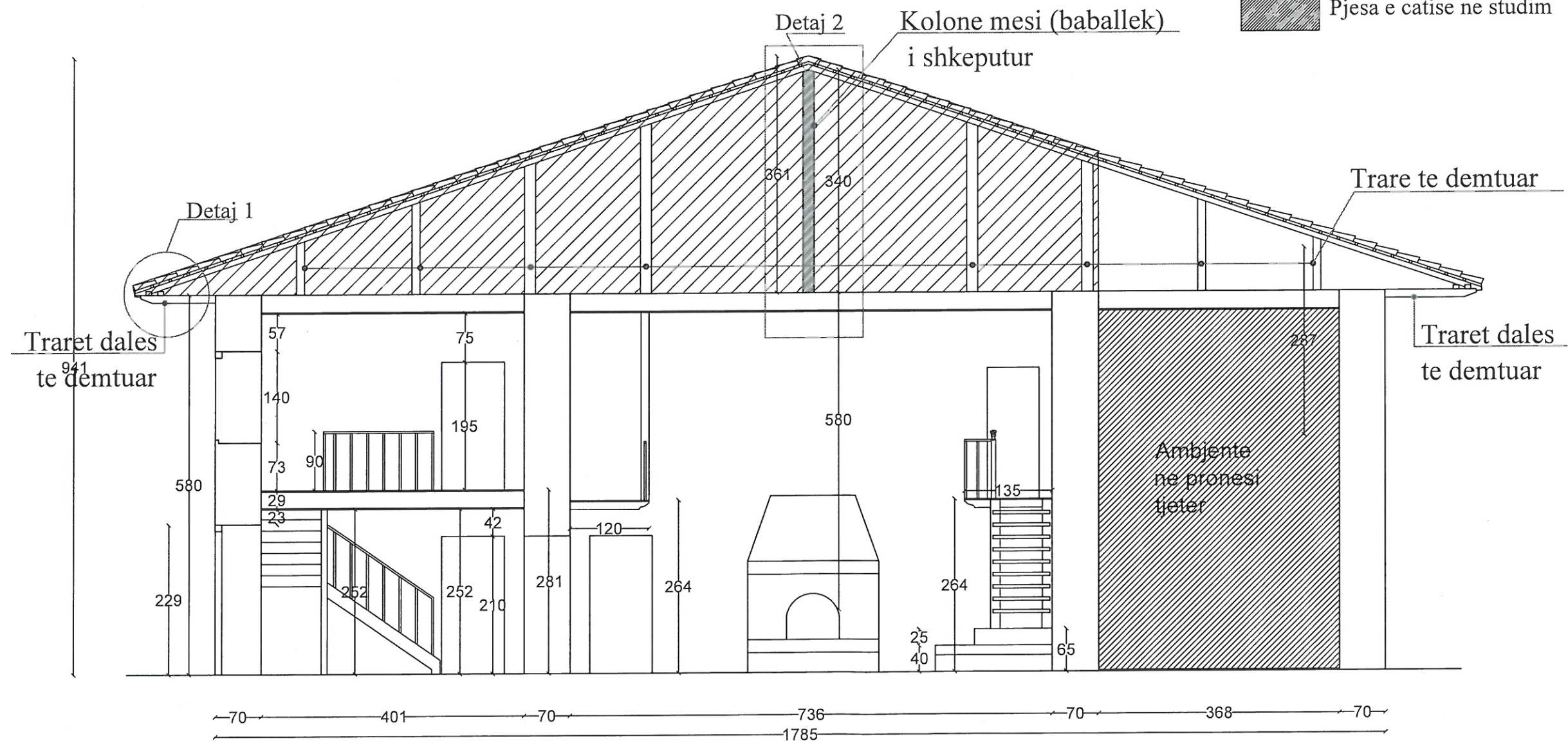
ark. Ariana Nebiaj

ing. Spartak Kovaci

Data . Maj 2019

Shkalla

A-13





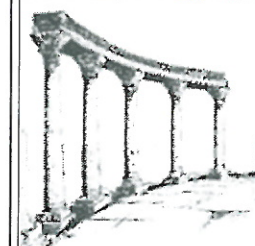
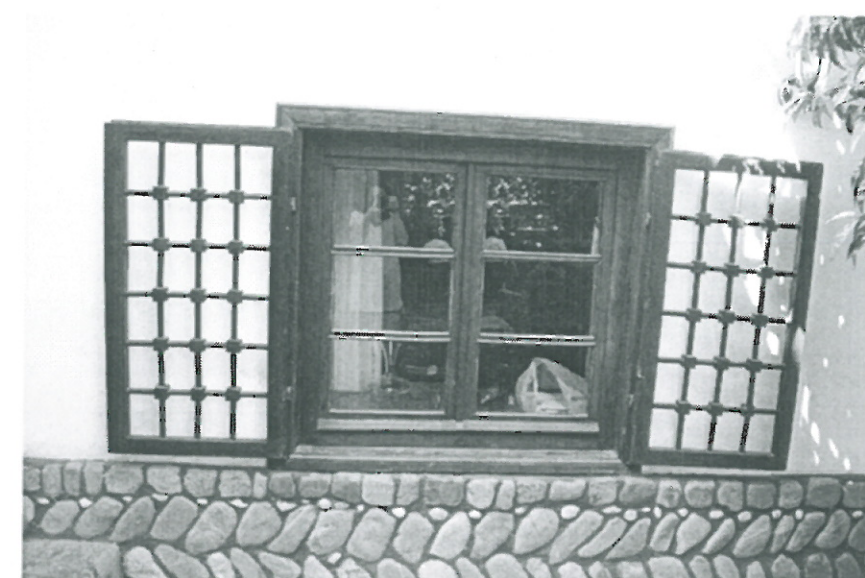
Dere druri



Pamje e fasades

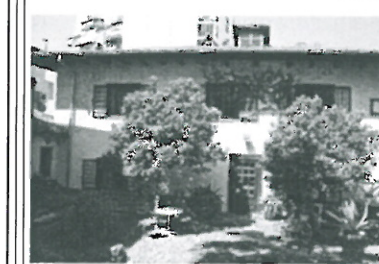


Kangjella druri



DREJTORIA RAJONALE E KULTURES KOMBETARE DURRES

Foto: Banesa e Sali Shijakut



Shenime:

Kjo banesë e ndodhur në Rr. "Virdar Lianasi", Nr. 10 është shembull tipik i banesës tiranae. Ndërtuar në gjysmën e parë të shek. XIX paraqet fazën më të zhvilluar të kësaj banese. Ajo ka planime të katërkëndëshe të rregullt me dy kate. Në fazën e parë ka qendër me çatullak e hajrat në ballin kryesor. Shërbimet e rrethit është bërthama e mjediseve përfaqësojë. Kjo lloj banesash janë nga llojet më të lashta.

MIRATOHET:
Per K. K. R.
Sekretari.

Objekti:
Banesa e Sali Shijakut

INVESTITOR:

Projekt zbatimi

Emertimi i fletës:

Fasad 1

PROJEKTOI

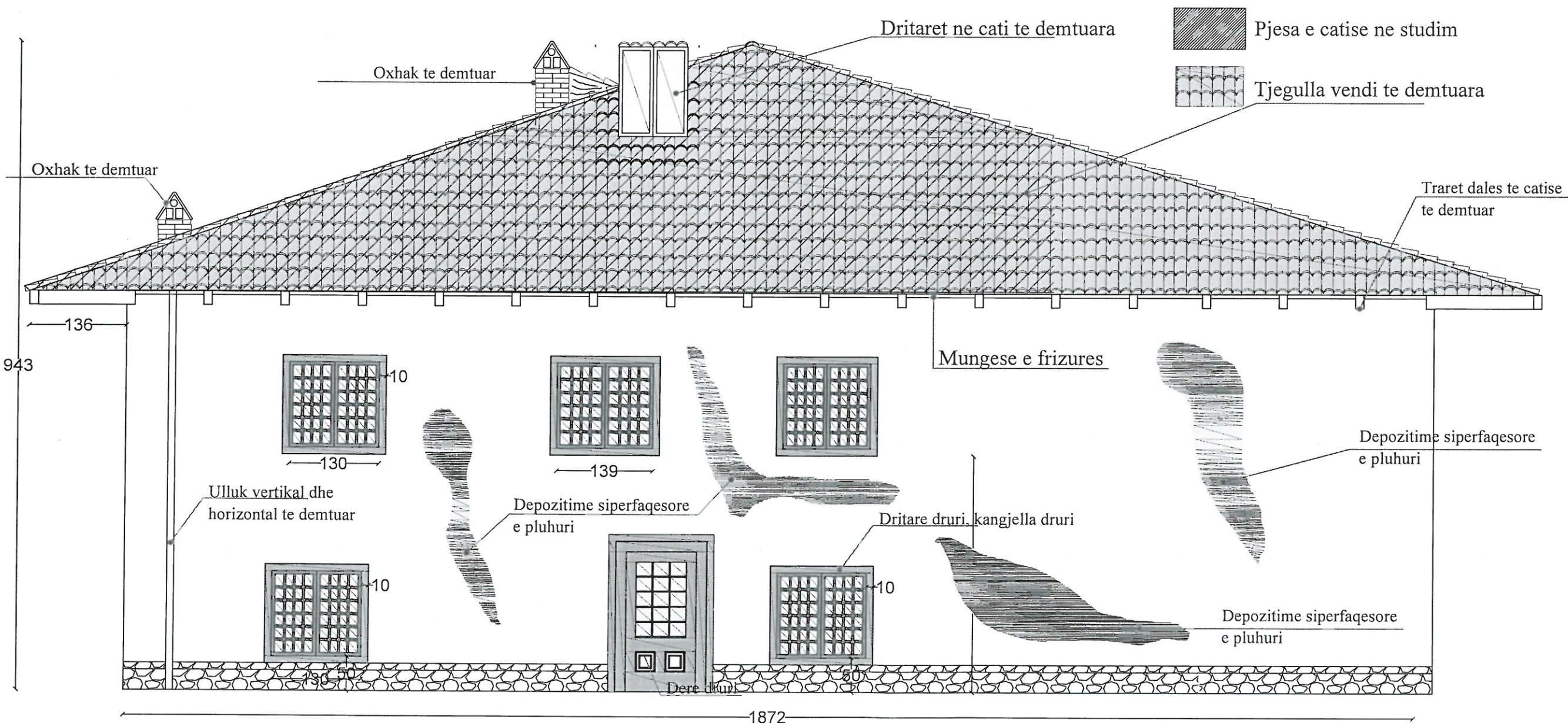
ark. Stela Kovaci

ark. Ariana Nebiaj

ing. Spartak Kovaci

Data . Maj 2019

A-14

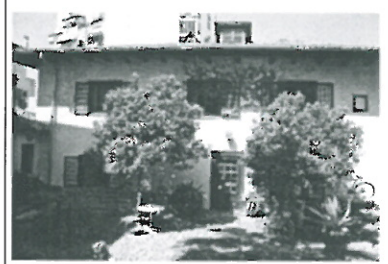


Fasada 1- Gjendja ekzistuese - Patologjia

Three black and white photographs of a traditional Japanese building. The left photo shows a close-up of the corner of the building, featuring a white wall with a climbing plant, a dark wooden eave, and a small window. The middle photo shows the corner of the building from a slightly different angle, highlighting the tiled roof and a small chimney. The right photo shows the front of the building, featuring a large window with a dark frame and a small balcony or entrance area.



Foto: Banesa e Sali Shijakut



Shenime:

Kjo banesë e ndodhur në Rr. "Virdar Luarsni", Në 1e është shembull tipik i banesës tiranae. Ndërtuar në gërmim të parë të shek. XIX paraqet faza më të zhvilluar të kësaj banese. Ajo ka plotësimin katërkëndësor të rregullit me dy kate. Në fazën e parë ka qënë me çardak e hajut në ballin kryesor. Shlehtësia e zjarrit është bërthana e mjediseve përreth saj. Keti i flog banesash janë nga flogjet më të lashta.

MIRATOHET :
Per K. K. R.
Sekretari.

Objekti:
Banesa e Sali Shijakut

INVESTITOR:

Projekt zbatimi

Emertimi i fletes:

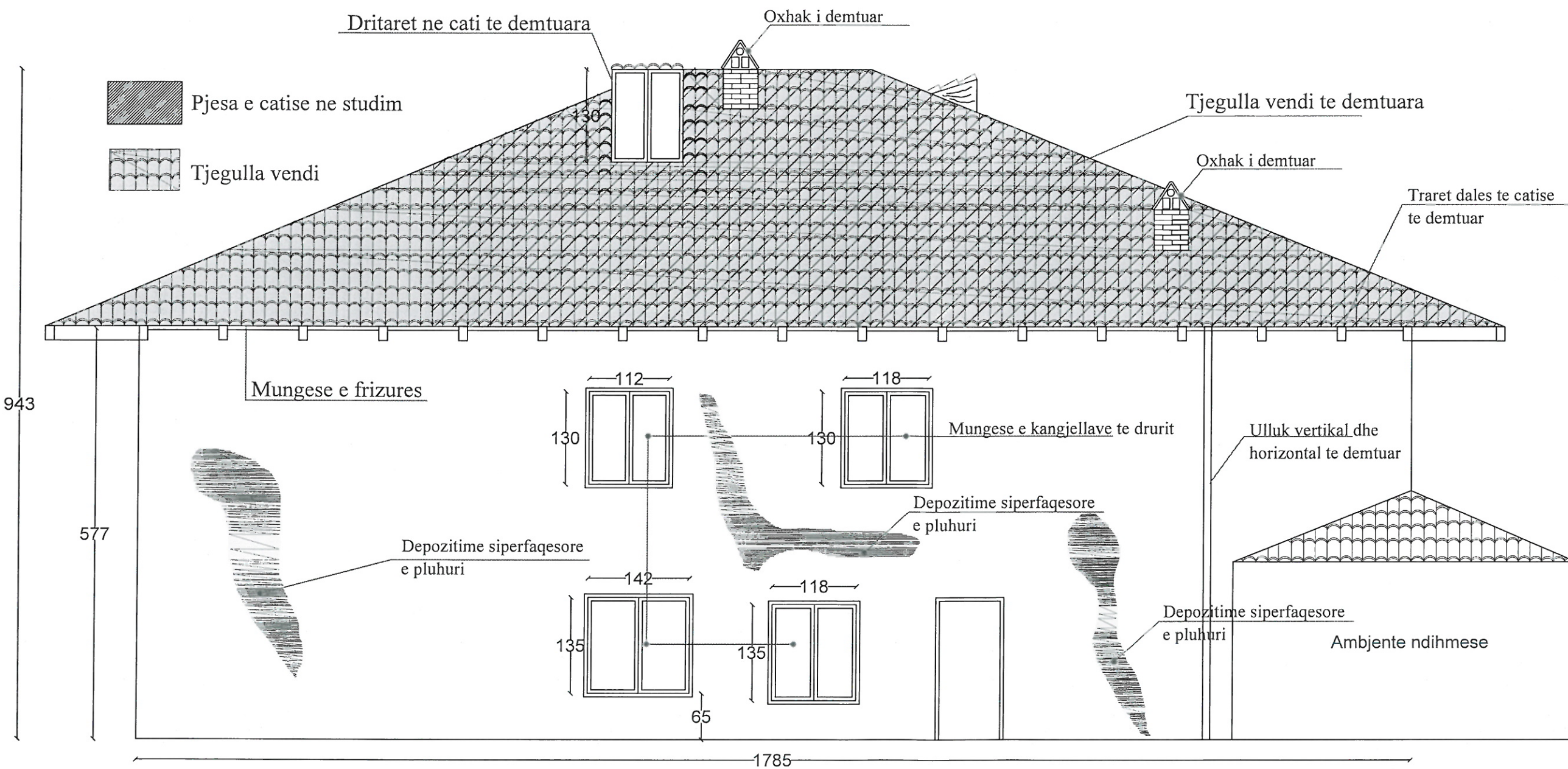
Fasad 2

PROJEKTOI

ark. Stela Kovaci
ark. Ariana Nebiaj
ing. Spartak Kovaci

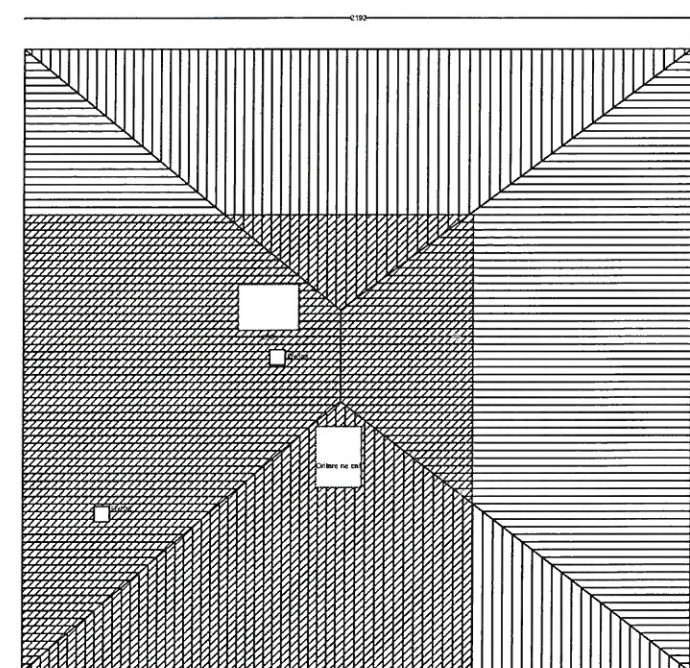
Data . Maj 2019

A-15



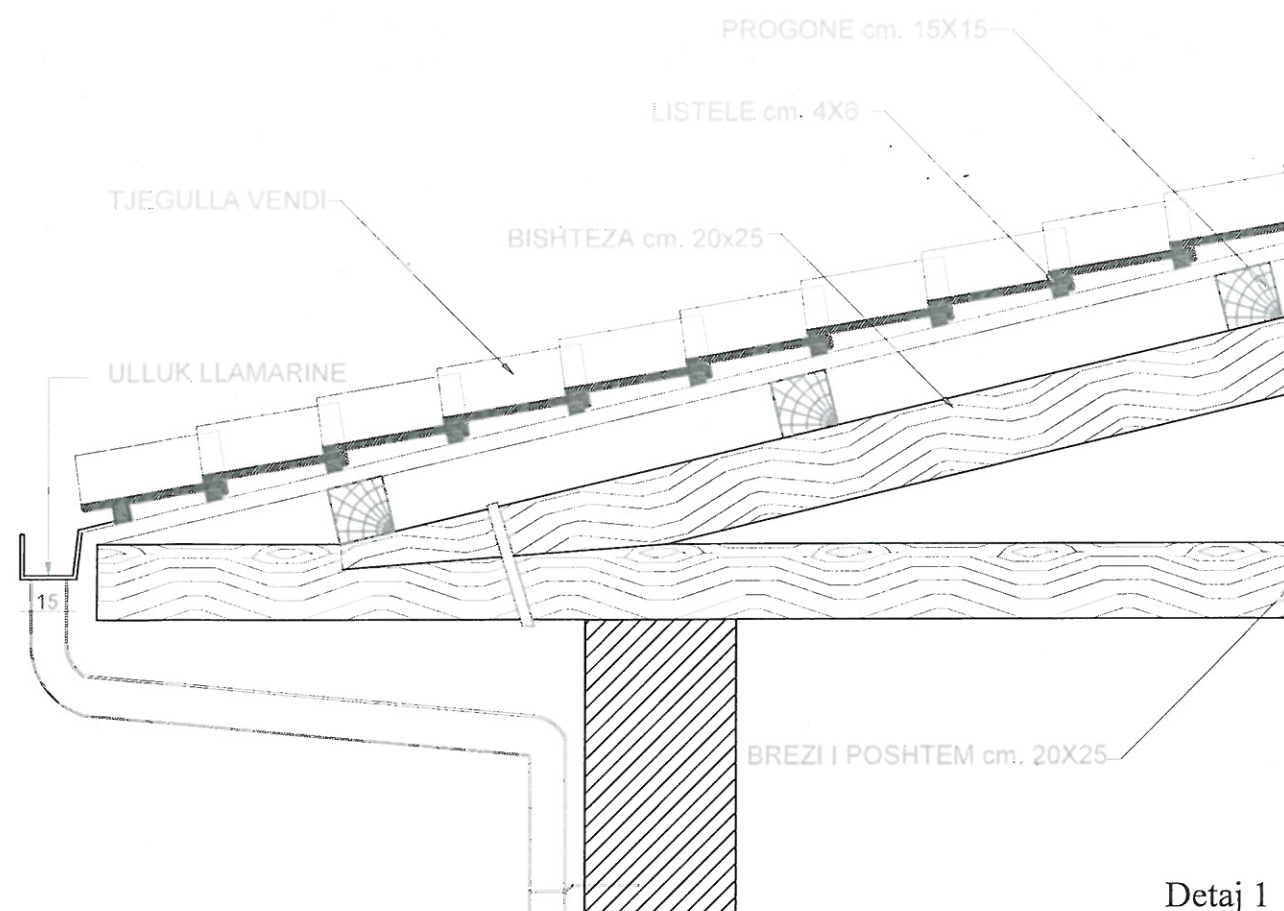
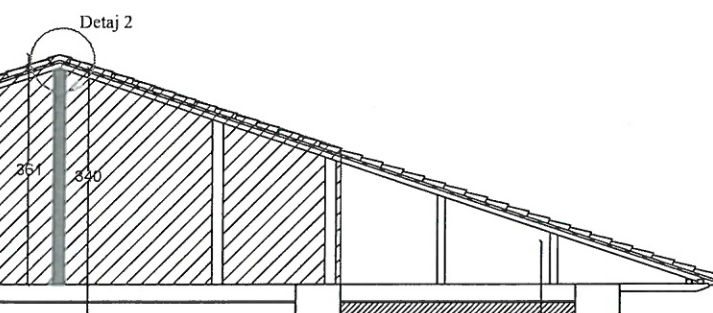
Nderhyrjet restauruese ne cati

KULM TJEGULLE ME LLAC CIMENTO



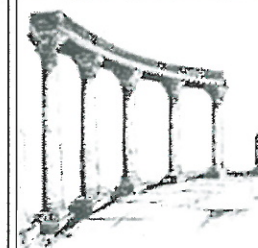
Detaj 2

- Sip. totale e catise ~ 220 m²



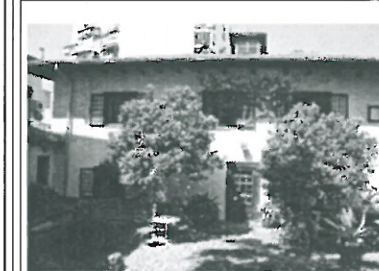
Detaj 1

- Restaurimi i catise do te jete nje qeramosje e saj, pa zbritjen e tjegullave. Procesi i punes do te perfshije zbulimin e catise nga tjegullat. Me pas duhet te kryhet kontrolli i petravrave dhe zevendesimi me te reja, atje ku ato jane te kalbura. Mbulimi do te behet duke perdorur tjegullat ekzistuese te cilat nuk jane te thyera dhe te pershueshme nga uji, si dhe plotezimin me tjegulla vendi te ngjashme.
- Hidroizolim catie . Mbulim me leter katrama speciale per ajrimin e ambientit te brendshem
- Trajtim i trareve. Do te analizohen traret e catise per te bere seleksionimin e tyre. Kush eshte funksional akoma dhe kush jo.
- Plotesim i konstruksionit te drurit te catise, duke respektuar permasat e konstruksionit te hequr dhe skemen tradicionale te catise
- Lyerja e konstruksionit te ri te drurit te rivendosur me solucion antimol



DREJTORIA RAJONALE
E KULTURES
KOMBETARE DURES

Foto: Banesa e Sali Shijakut



Shenime:

Kjo banese e ndodhet ne Rr. "Vlora Luanasi". Ne te
eshte shembull tipik i baneses tiraneze. Ndertuar ne
gjuymen e pare te shek. XIX paraqet fazen me te
zhvilluar te kesaj banese. Ajo ka planimetri
katerekendesh te rregullt me dy kate. Ne facen e pare
ka qend me cerdak e hajut ne ballin kryesor. Shtrupa
e pjerrtit eshte berthume e mjedijesve perqark saj. Ketu
dij banesat jane me te reja me te larta.

MIRATOHET
Per K. K. R.
Sekretari.

Objekti:

Banesa e Sali Shijakut

INVESTITOR:

Projekt zbatimi

Emertimi i fletes:

Nderhyrjet restauruese ne cati

PROJEKTOI

ark. Stela Kovaci

ark. Ariana Nebija

ing. Spartak Kovaci

Data . Maj 2019

Nr. i Fletes

A-16

Nderhyrjet Restauruese - Fasada 1

- Zevendesimi i ulluqeve horizontal dhe ato vertikal
- Vendosja e kornizes ballore sipas gjurmeve te ekzistuesit
- Qeramosje e catise
- Vendosja e petavrave
- Hidroizolim catie . Mbulim me leter katrama speciale per ajrimin e ambjentit te brendshem

- Trajtim i trareve. Do te analizohen traret e catise per te bere seleksionimin e tyre. Kush eshte funksional akoma dhe kush jo.
- Zevendesimi i trareve dalese te catise
- Restaurim i oxhakeve
- Vendosja e 2 dritareve (baxha) te reja ne cati



**DREJTORIA RAJONALE
E KULTURES
KOMBETARE DURRES**

Foto: Banesa e Sali Shijakut



Shenime:

Kjo banesë e ndodhur në Rr. "Virdar Luarasi". Në të është shembull tipik i banesës tiranase. Ndërtuar në gjysmën e parë të shek. XIX paraqet fazën më të zhvilluar të kësaj banese. Ajo ka planimetri katërkëndëshe të rregullt me dy kate. Në lartësi e parë ka qendër me çardak e hajot në fundin kryesor. Shitëpia e çardakut është bërthama e mjediseve përreth saj. Këtu një banesash janë nga llojet më të lashta.

MIRATOHET
Per K. K. R.
Sekretari

Objekti:

Banesa e Sali Shijakut

INVESTITOR:

Projekt zbatimi

Emertimi i fletes:

Nderhyrjet restauruese -
Fasada 1

PROJEKTOI

ark. Stela Kovaci

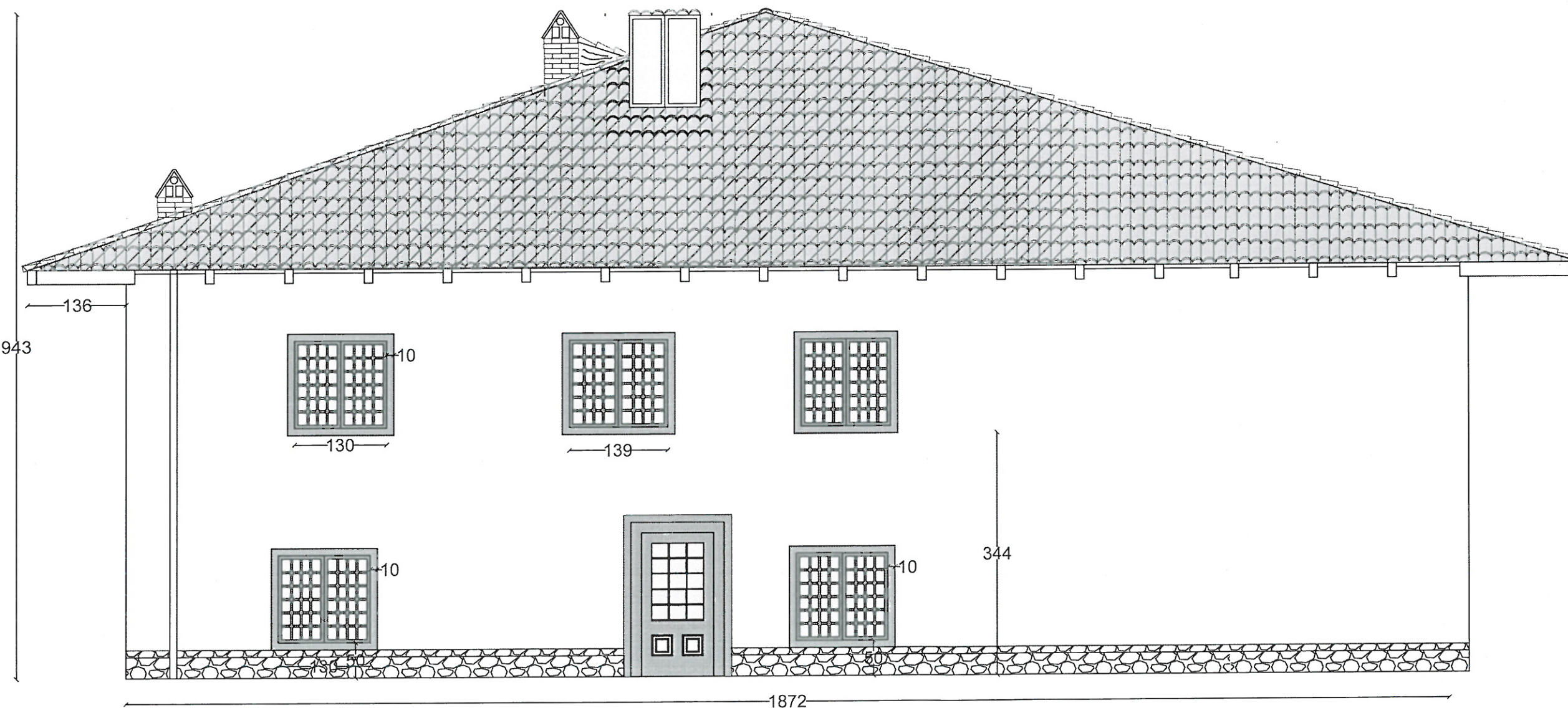
ark. Ariana Nebiaj

ing. Spartak Kovaci

Data . Maj 2019

Nr. fletes

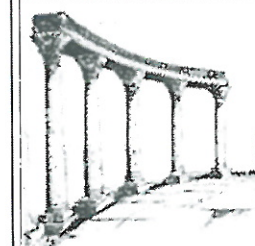
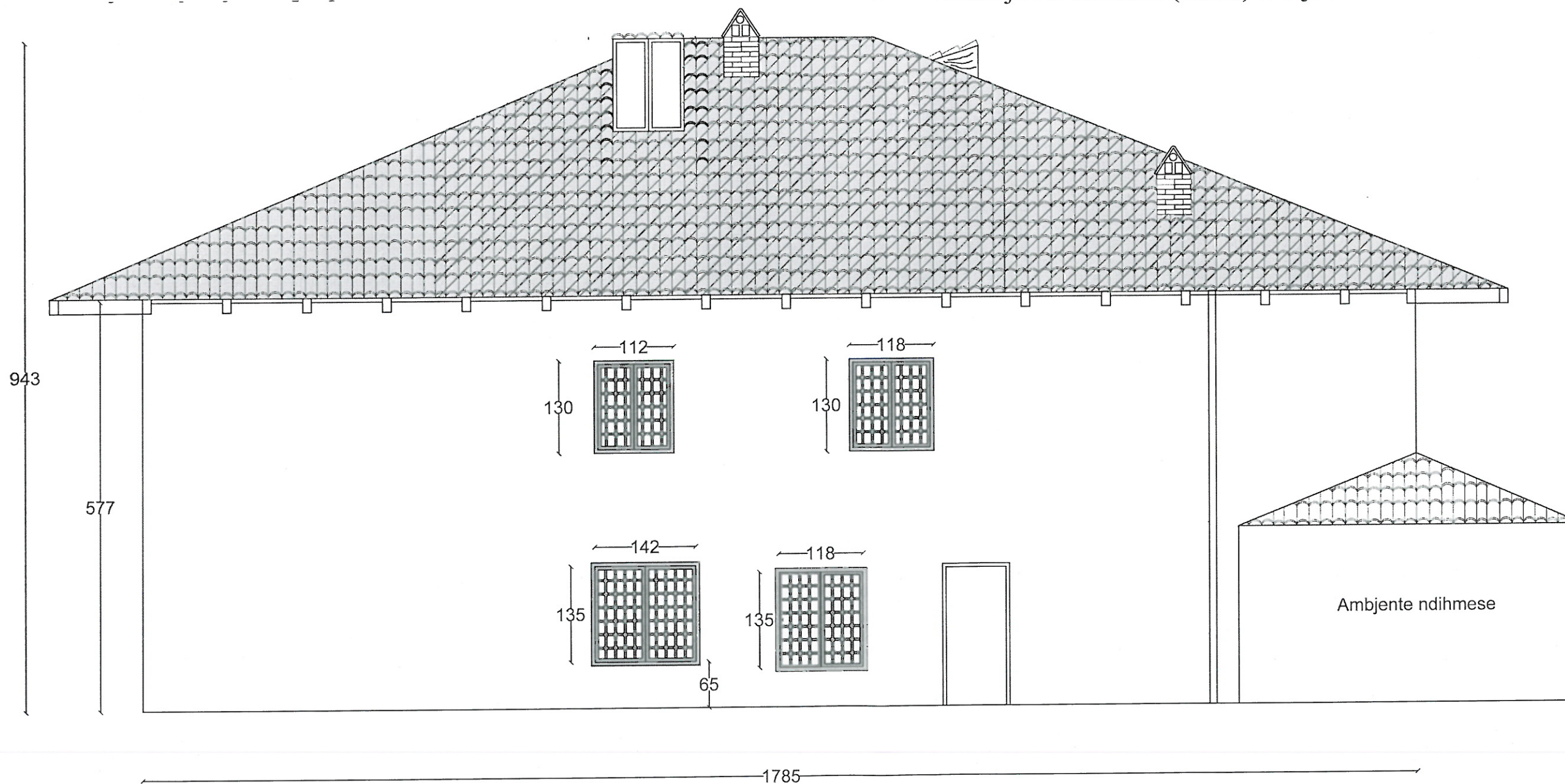
A-17



Nderhyrjet Restauruese - Fasada 2

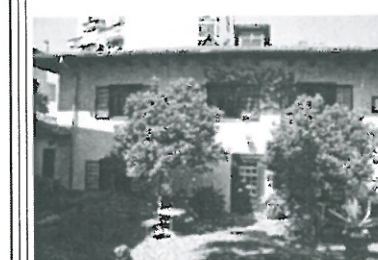
- Zevendesimi i ulluqeve horizontal dhe ato vertikal
- Vendorsja e kornizes ballore sipas gjurmeve te ekzistuesit
- Qeramosje e catise
- Vendorsja e petavrave
- Hidroizolim catie . Mbulim me leter katrama speciale per ajrimin e ambientit te brendshem

- Trajtim i trareve. Do te analizohen traret e catise per te bere seleksionimin e tyre. Kush eshte funksional akoma dhe kush jo.
- Zevendesimi i trareve dalese te catise
- Restaurim i oxhakeve
- Vendorsja e 2 dritareve (baxha) te reja ne cati



DREJTORIA RAJONALE
E KULTURES
KOMBETARE DURRES

Foto: Banesa e Sali Shijakut



Shenime:

Kjo banesë e ndodhur në Rr. "Virdar Luarsa", Nr. 10 është shembull tipik i banesës urbane. Ndërtuar në gjysmën e parë të shek. XIX paraqet fazën më të zhvilluar të kësaj banese. Ajo ka planimet katërkëndëshe të rregullt me dy kate. Në fazën e parë ka qënë me çardak e hajat në ballin kryesor. Shfëpia - zjarrit është bërthama e njëdiseve përfaqëson saj. Kështu lloj banesash jetojnë llojet më të lashta

MIRATOHET :
Për K. K. R.
Sekretari.

Objekti:
Banesa e Sali Shijakut

INVESTITOR:

Projekt zbatimi

Emertimi i fletës:
Nderhyrjet restauruese -
Fasada 2

PROJEKTOI

ark. Stela Kovaci
ark. Ariana Nebia
ing. Spartak Kovaci

Data : Maj 2019

sr. 11 fletes
A-18